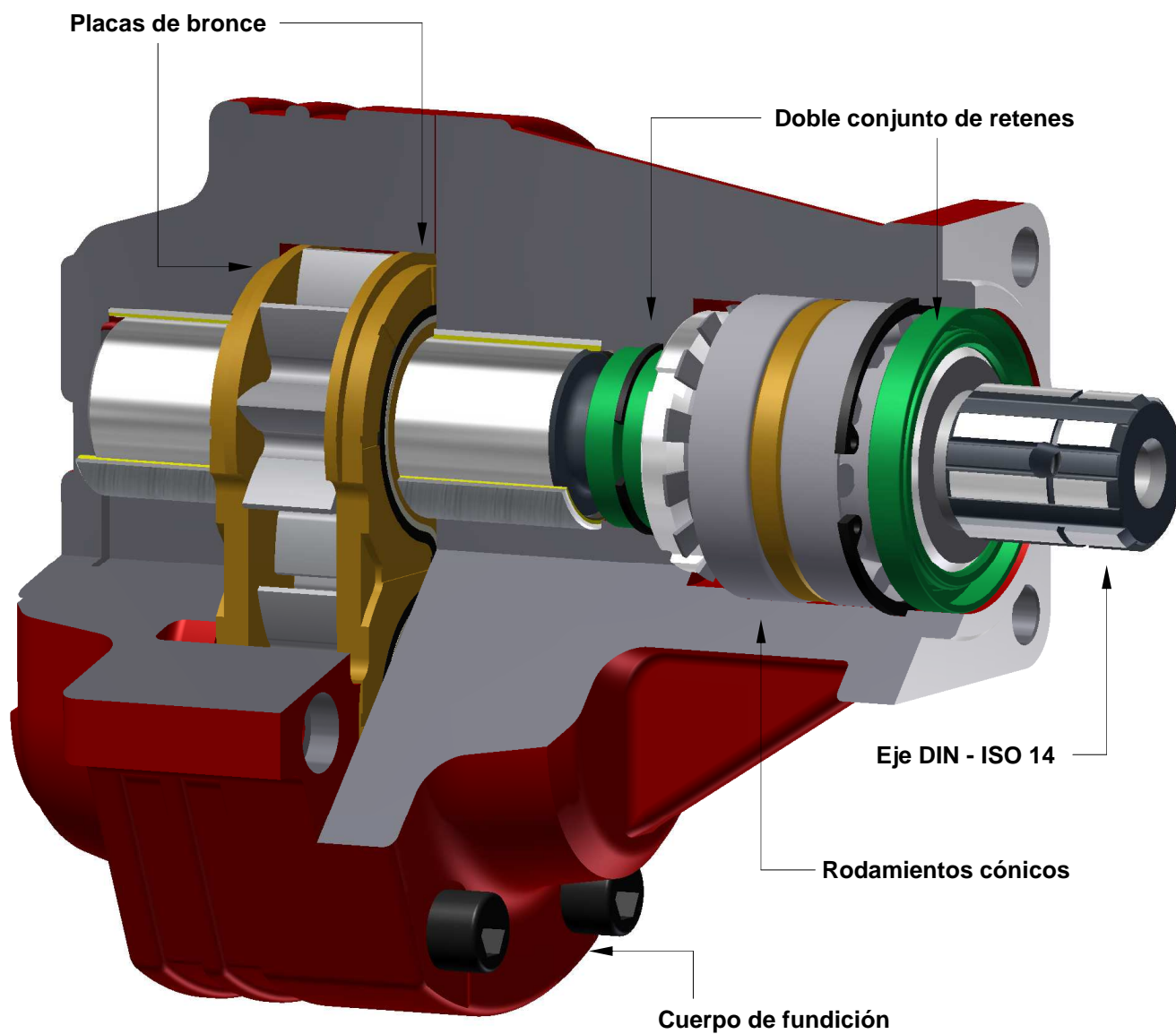


BOMBA DE ENGRANAJES

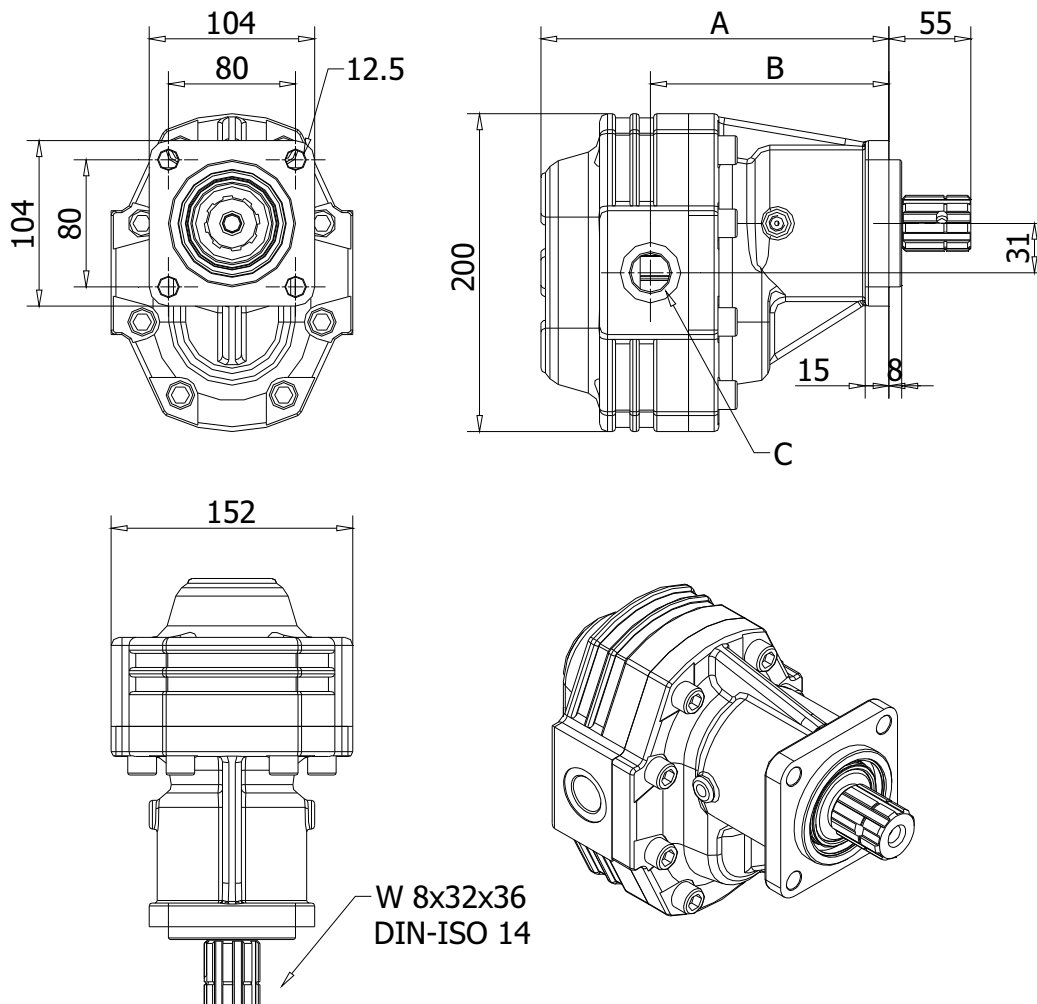


CARACTERISTICAS	
Caudal	De 38 a 150 Litros/min
Presión	De 180 a 289 bar
Revoluciones Max	De 1600 a 2800 r.p.m.

BOMBA DE ENGRANAJES



CODIGO:	REFERENCIA:	OL30
---------	-------------	------



CARACTERISTICAS	REFERENCIA						
	OL30-38	OL30-52	OL30-61	OL30-82	OL30-105	OL30-125	OL30-150
Cilindrada (Cm3/rot.)	38,3	51,6	60,9	81,6	102	124,9	150,1
Rotación Max. (r.p.m.)	2800	2500	2000	1800	1800	1800	1600
Presión de trabajo (bar)	280	250	230	200	180	180	180
Presión Max. (bar)	310	300	260	230	220	220	220
Peso (Kg)	10,5	11	12	13	14	15,5	17,4
Sentido de rotación	Bi-direccional						
A	168	176	182	195	210	223	239
B	105	111	117	123	130	135	143
C - Entrada/Salida (BSP)	3/4"	1"	1"	1 1/4"	1 1/4"	1 1/4"	1 1/2"

Fluido	<i>Aceite mineral tipo ISO HN ó DIN 51524-2 HLP</i>
Rango de viscosidad	<i>De 10 a 100 cSt (mm2/s) a temperatura de trabajo</i>
Viscosidad Max.	<i>750 cSt</i>
Filtración	<i>+ de 200 bar = 10 Micras.....- de 200 bar = 25 Micras</i>