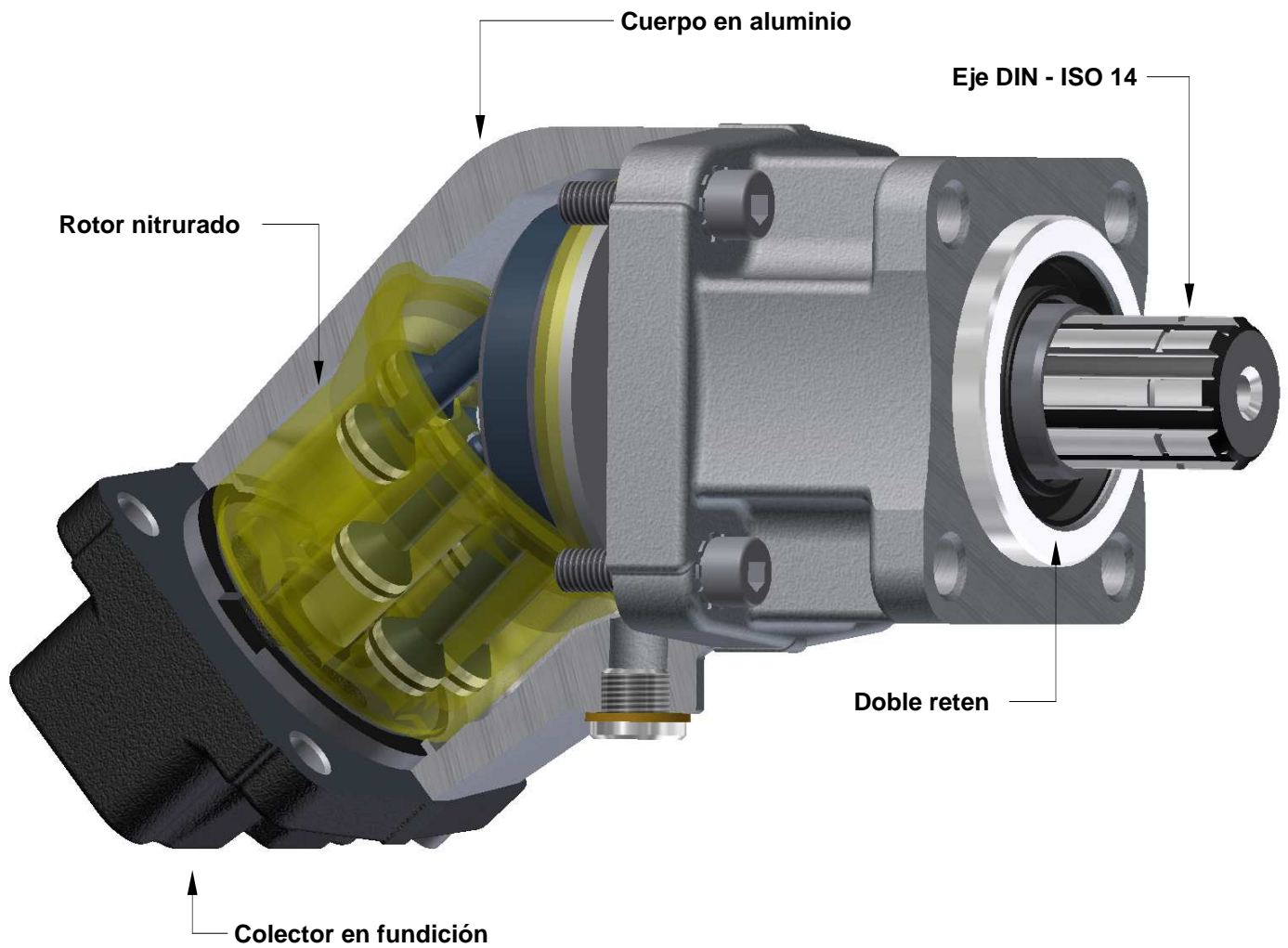


# BOMBA DE PISTONES



CARACTERISTICAS	
Caudal	De 30 a 110 litros/min
Presión	De 300 a 350 bar
Revoluciones Max.	De 1800 a 2200 r.p.m.

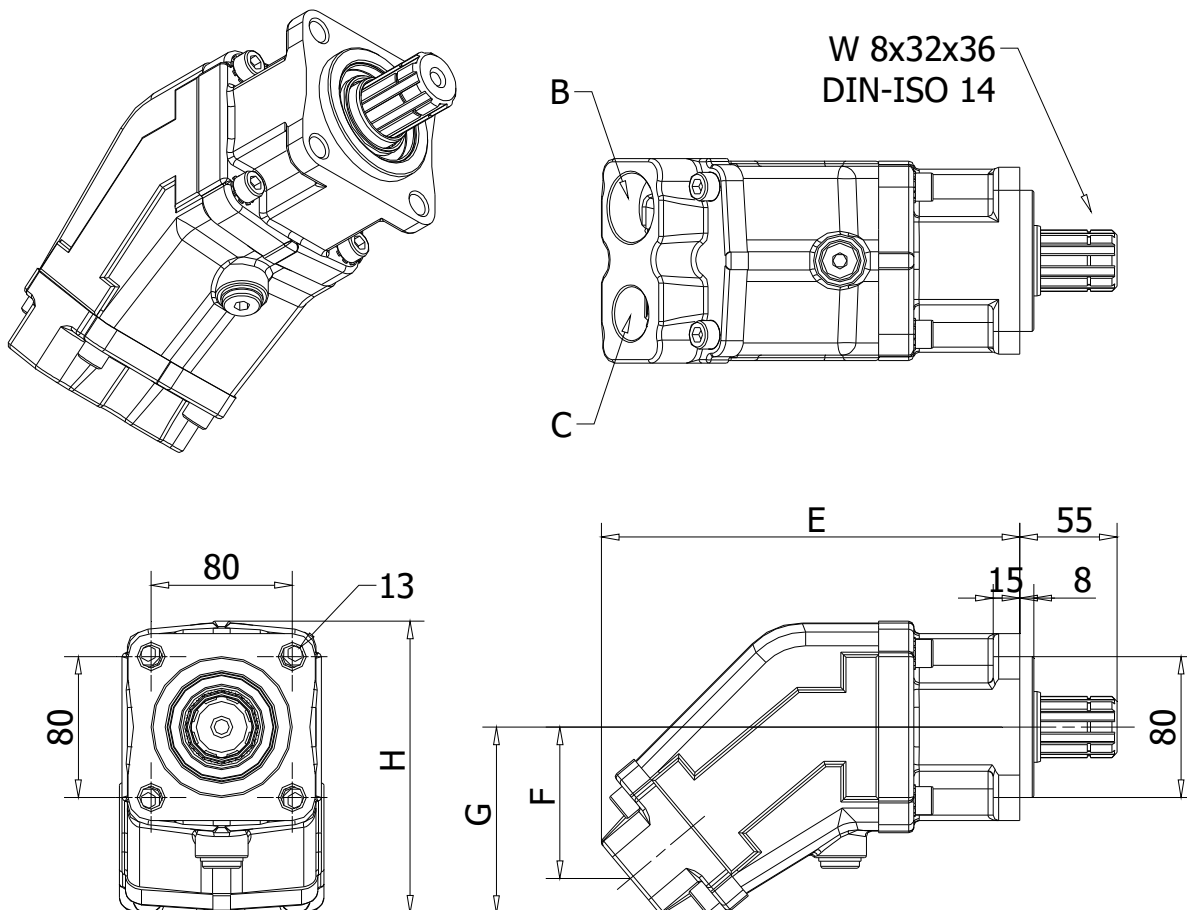
# BOMBA DE PISTONES



CODIGO:

REFERENCIA:

OP30



CARACTERISTICAS	REFERENCIA						
	OP-30M	OP-40M	OP-50M	OP-60M7	OP-80M7	OP-80P7	OP-110P7
Cilindrada (Cm3/rot.)	32	42	50	60	81	80	108
Caudal l/min (rot. Max.)	2800	2500	2000	1800	1800	1800	1600
Presion de trabajo (bar)	350	350	350	350	300	350	350
Presion Max. (bar)	400	400	400	400	350	400	400
Revoluciones de trabajo	1800	1800	1500	1500	1500	1300	1300
Revoluciones Max.	2400	2400	2200	2200	2000	2000	1800
Peso (Kg)	9,7	9,9	10	10,5	10,5	13	13,4
Numero de pistones	5			7			
C (BSP)	3/4"	3/4"	3/4"	3/4"	1"	1"	1"
B (BSP)	1"	1"	1"	1"	1 1/4"	1 1/4"	1 1/2"
E	235	235	235	235	235	272	272
F	85	85	85	85	85	108	108
G	105	105	105	105	105	128	128
H	168	168	168	168	168	202	202

Fluido	<i>Aceite mineral tipo ISO HN ó DIN 51524-2HLP</i>
Rango de viscosidad	<i>De 10 a 100 cSt (mm<sup>2</sup>/s) a temperatura de trabajo</i>
Viscosidad Max.	<i>750 cSt</i>
Filtracion	<i>+ de 200 bar = 10 Micras .... - de 200 bar = 25 Micras</i>