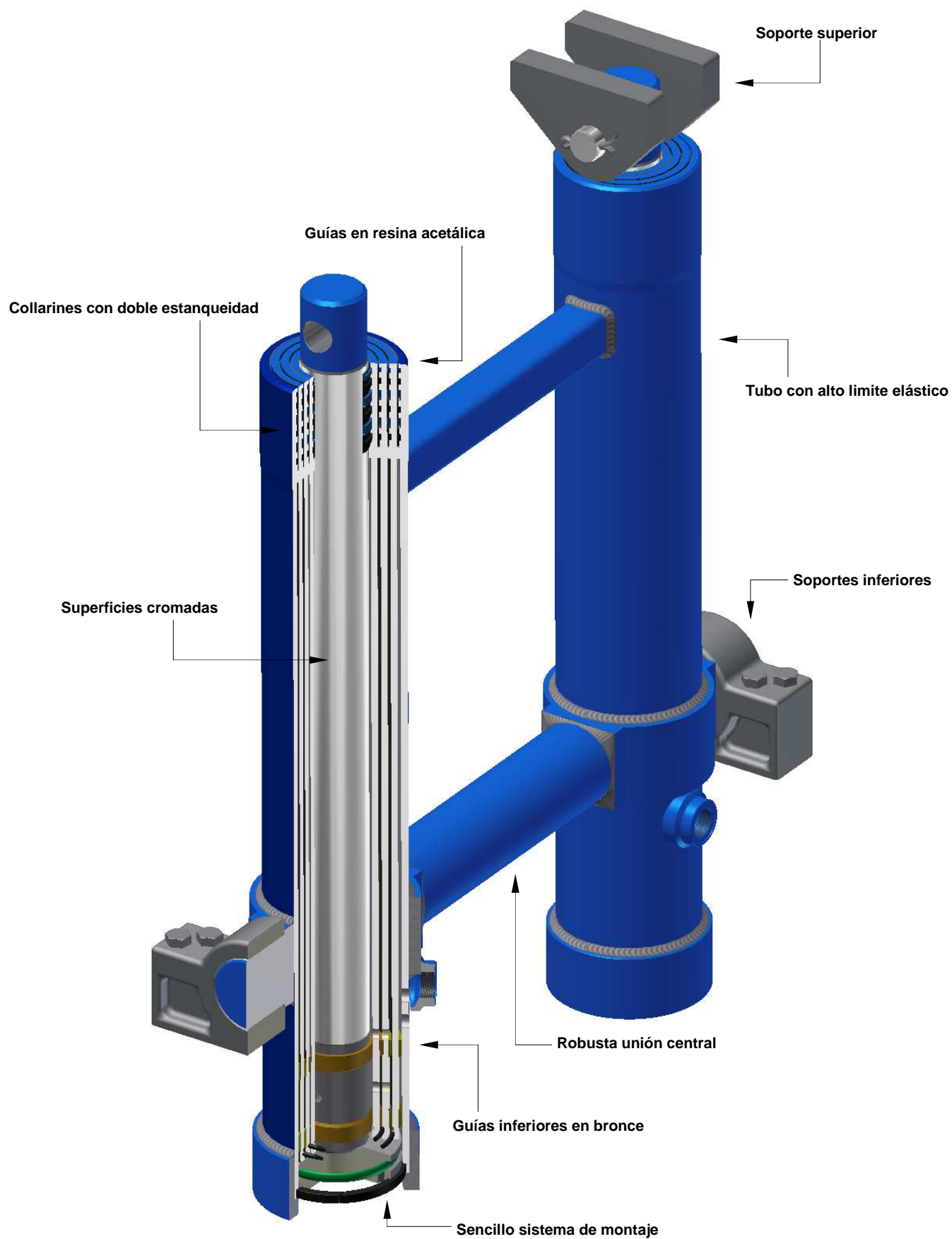


CILINDROS INTERIORES

Para semirremolque y camiones rígidos



CILINDROS INTERIORES

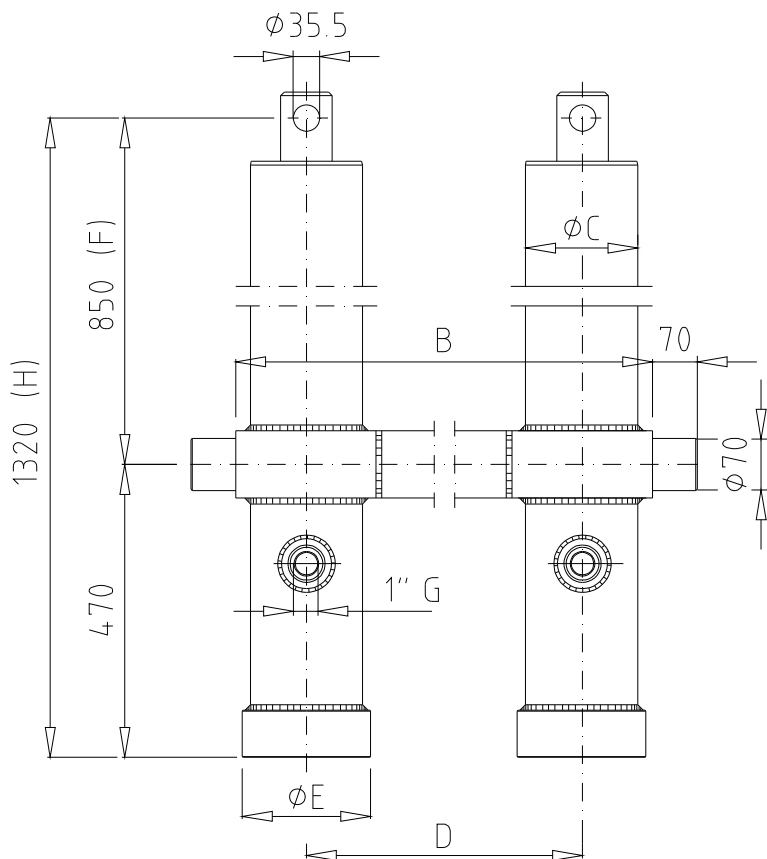
Para semirremolques y camiones rígidos



CODIGO:

REFERENCIA:

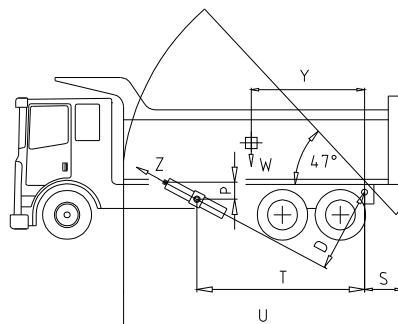
CILINDROS INTERIORES



- Z = EMPUJE DEL CILINDRO
- W = PESO A ELEVAR
- Y = CENTRO DE GRAVEDAD
- P = ALTURA DE EMPUJE

$$Y = \frac{U}{2} - S$$

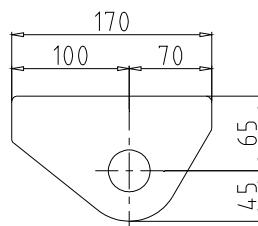
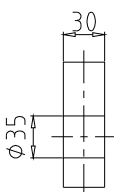
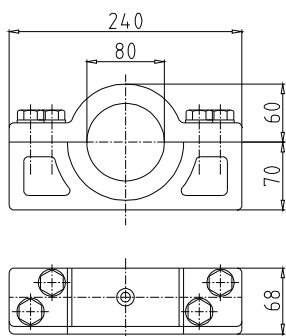
$$W = \frac{Z \times D}{Y}$$



REFCIA	CARRERA	EXP.	D	B	C	E	VOL. LITROS	U	T	P	S	PESO Kg.	Tm. A: 150 bar
1000/88-2	2000	2	425	575	110	132	20	6500	2650	400	1100	183	20 Tm.
1000/108-2	2000	2	435	595	130	152	31	6500	2650	400	1100	175	28 Tm.
1000/108-3	3000	3	435	595	130	152	39	8000	4100	400	1100	247	25 Tm.
1000/128-3	3000	3	431	615	150	170	58	8000	4100	400	1100	242	38 Tm.
1000/128-4	4000	4	431	615	150	170	64	9000	5100	400	1100	316	28 Tm.
1000/148-4	4000	4	428	638	173	193	91	9000	5100	400	1100	338	40 Tm.

Soporte inferior

Soporte superior



Polígono Malpica-Alfinden. Calle G, nº 34
Teléfono 976 45 50 20 - Fax 976 45 50 23
50171 LA PUEBLA DE ALFINDEN
(Zaragoza - España)

www.olesaes.com
e-mail: olesa@olesaes.com