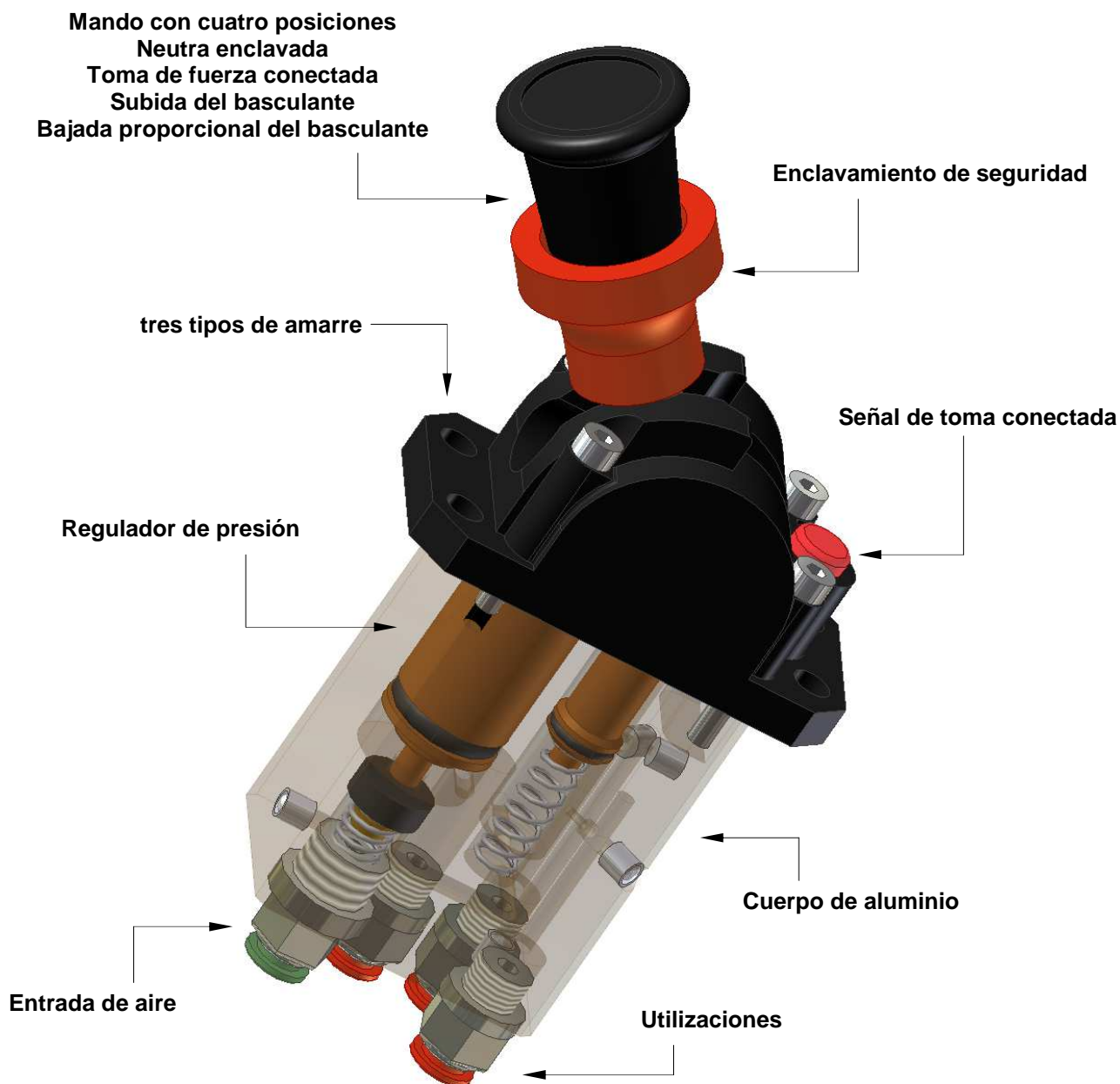


# MANDO NEUMATICO M-2



<b>CODIGO:</b>	<b>REFERENCIA:</b>	<b>MANDO NEUMATICO M-2</b>
----------------	--------------------	----------------------------

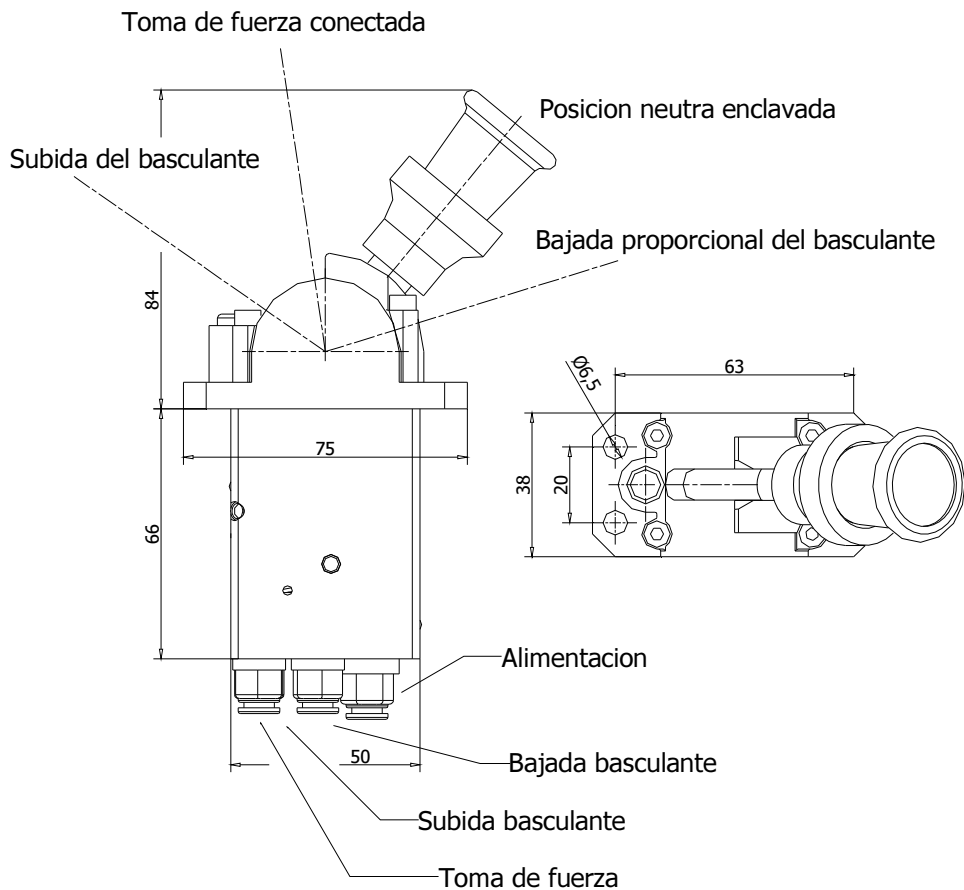


PRESION DE ENTRADA	PRESION DE SALIDA	DIAMETRO DE TUBO
10 BAR Max.	1 / 10 Bar (proporcional)	Tubo de 4/6
<i>En un solo mando el control completo del camión basculante.</i>		
<i>Desconexión automática de la toma de fuerza al conectar la bajada del basculante.</i>		
<i>Señal luminosa de toma de fuerza conectada.</i>		
<i>Enclavamiento en la posición neutra central</i>		
<i>Tres tipos distintos de amarre.</i>		

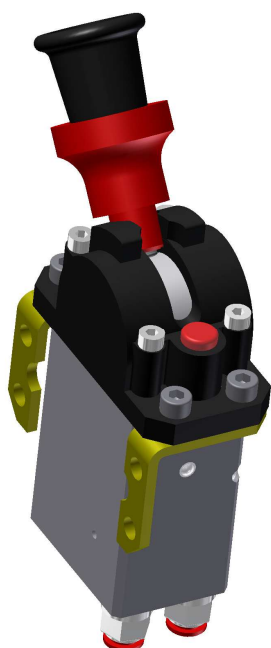
# VALVULA MONOBLOC M-2



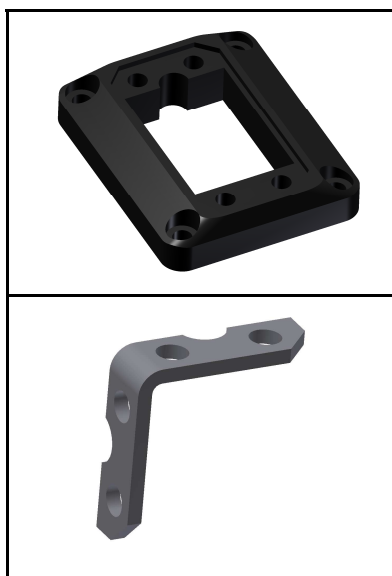
<b>CODIGO:</b>	<b>REFERENCIA:</b>	<b>MONOBOLC M-2</b>
----------------	--------------------	---------------------



## MONTAJE CON ESCUADRAS



CONJUNTO COMPUESTO POR :  
2 escuadra + una placa



## MONTAJE CON PLACA

