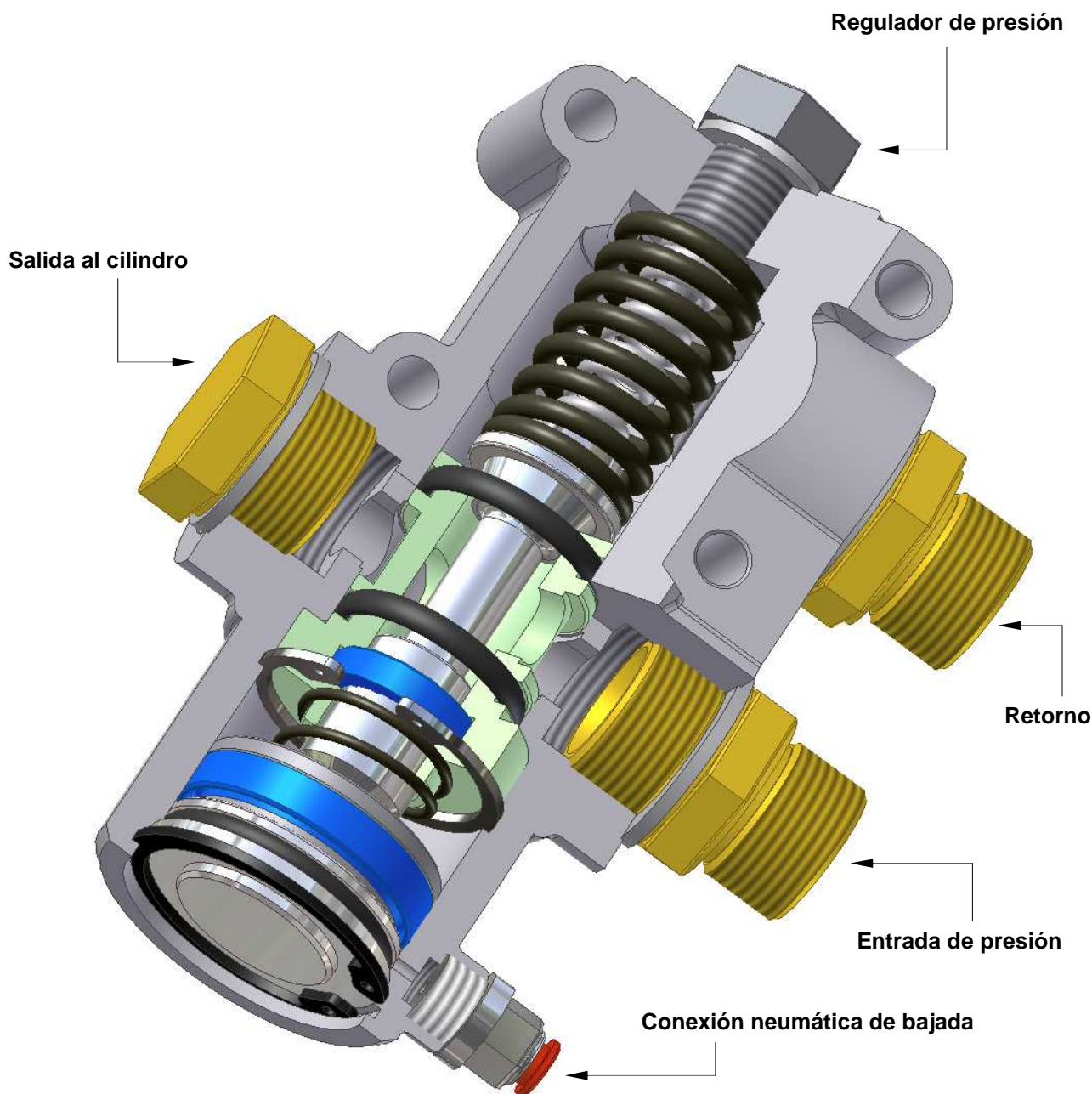


VALVULA MONOBLOC M-2



CODIGO:	REFERENCIA:	MONOBOLC M-2
----------------	--------------------	---------------------

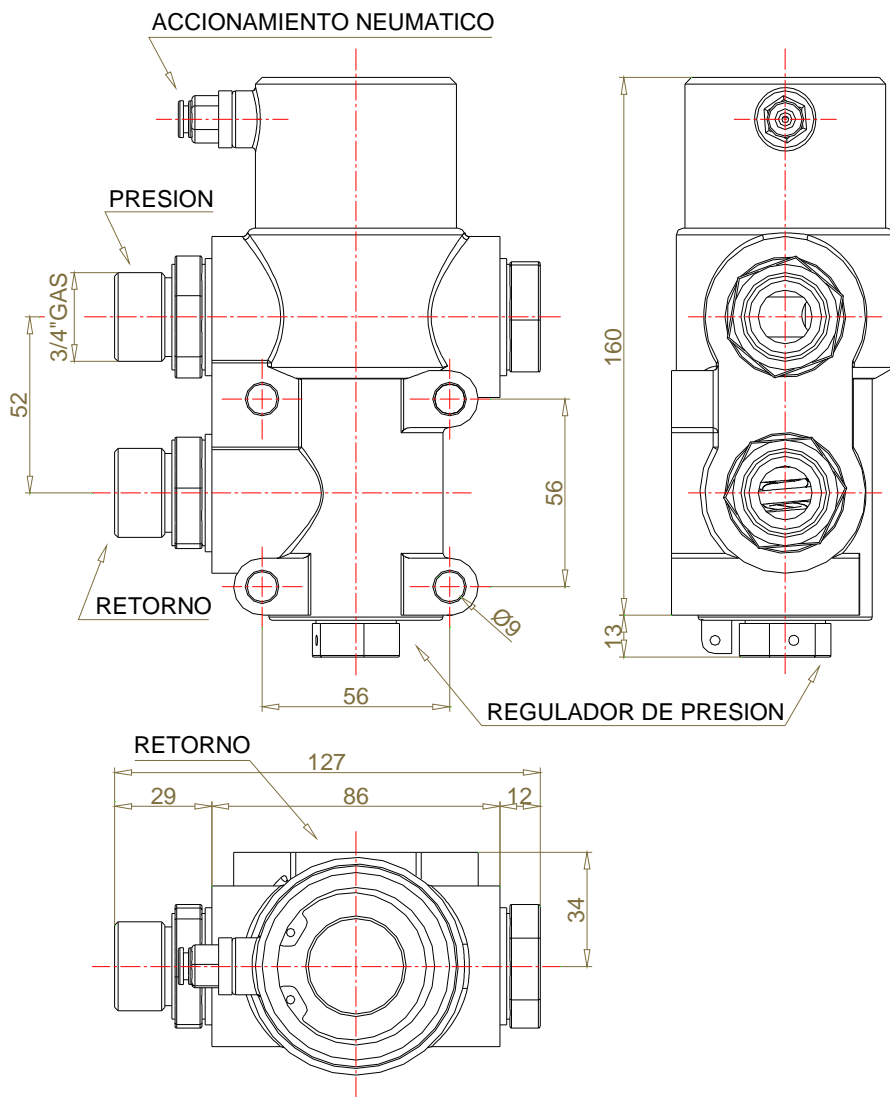


CAUDAL MAXIMO	PRESION DE TRABAJO	PRESION MAXIMA
100 Litros	100/350 Bar	350 Bar
<i>La válvula esta diseñada para controlar la presión, la subida y el descenso regulado de los cilindros basculantes.</i>		
<i>La velocidad de bajada es proporcional a la señal del pilotaje neumático.</i>		
<i>Puede montarse directamente sobre el deposito de aceite mediante una placa base.</i>		
<i>Puede servirse con final de carrera mecánico para la detención del cilindro basculante.</i>		

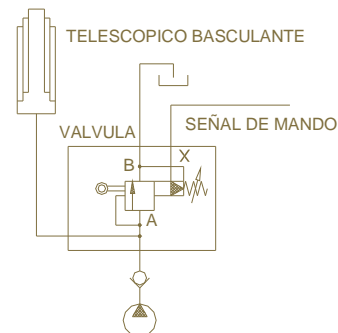
VALVULA MONOBLOC M-2



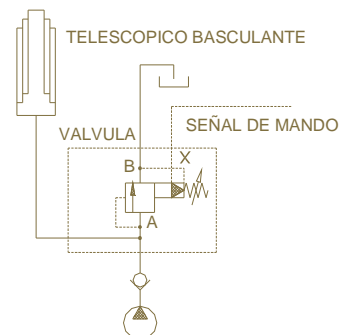
CODIGO:	REFERENCIA:	MONOBOLC M-2
----------------	--------------------	---------------------



VALVULA CON FINAL DE CARRERA MECANICO



VALVULA SIN FINAL DE CARRERA MECANICO



CARACTERISTICAS	
Conexiones	1" Gas
Presión Max.	300 Bar
Presión de pilotaje	2—10 Bar (neumática)
Caudal Max.	100 L/m.
Filtración	- 25 micras
Aceite	Mineral (DIN 51524 / 5)
Temperatura	-25° / +80°
Peso	5 Kg



Polígono Malpica-Alfinden. Calle G, nº 34
Teléfono 976 45 50 20 - Fax 976 45 50 23
50171 LA PUEBLA DE ALFINDEN
(Zaragoza - España)

www.olesaes.com
e-mail: olesa@olesaes.com